

## Digitale Horizonte

**Innovationen für Gedächtnis- und Forschungsinstitutionen**

**BLOCK 1 - Moderation: Walter Koch**

Steinbeis Transfer Center Information Management, Medical and Cultural

Heritage Informatics

[www.imchi.org](http://www.imchi.org)

Graz, 1.März 2019



**Tagungsreihe: Digitale Bibliothek 2010 - 2017**

**2010: Europeana – Zugang zum kulturellen und wissenschaftlichen Erbe Europas**



**2011: Metadaten und Vokabularien**



**2012: Kultureinrichtungen im digitalen Zeitalter**



**2013: Kulturelles Erbe in der Cloud**



**2015: Unser digitales Gedächtnis**



**2016: Vernetzte Welten**

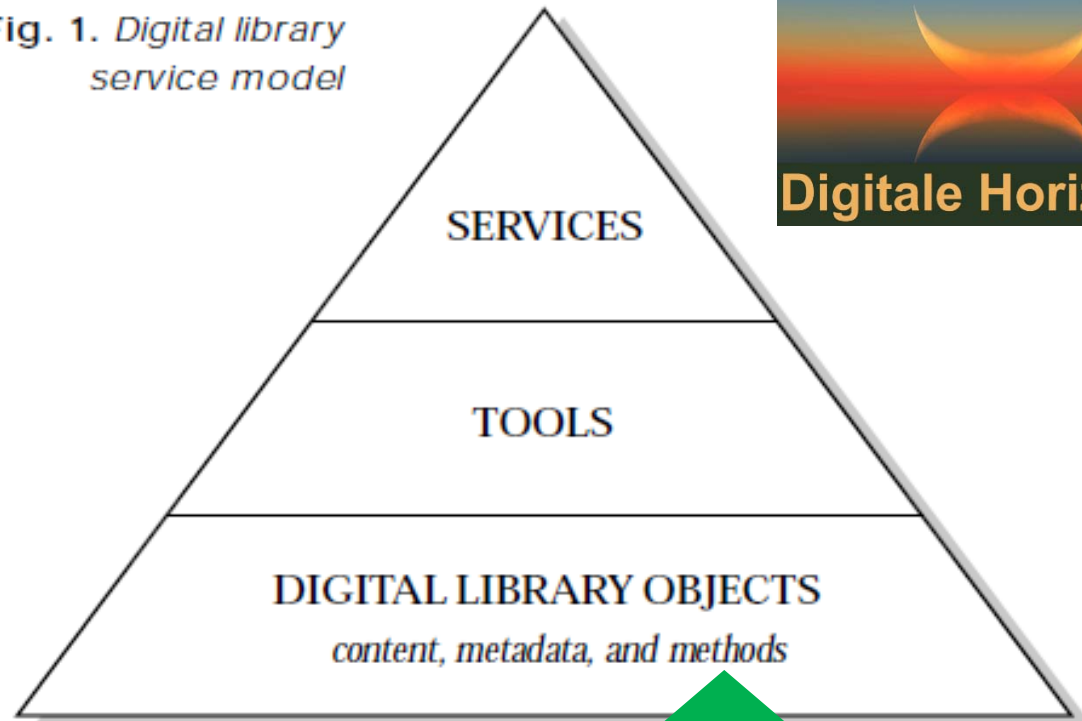


**2017: Zukunft des digitalen Erbes?**



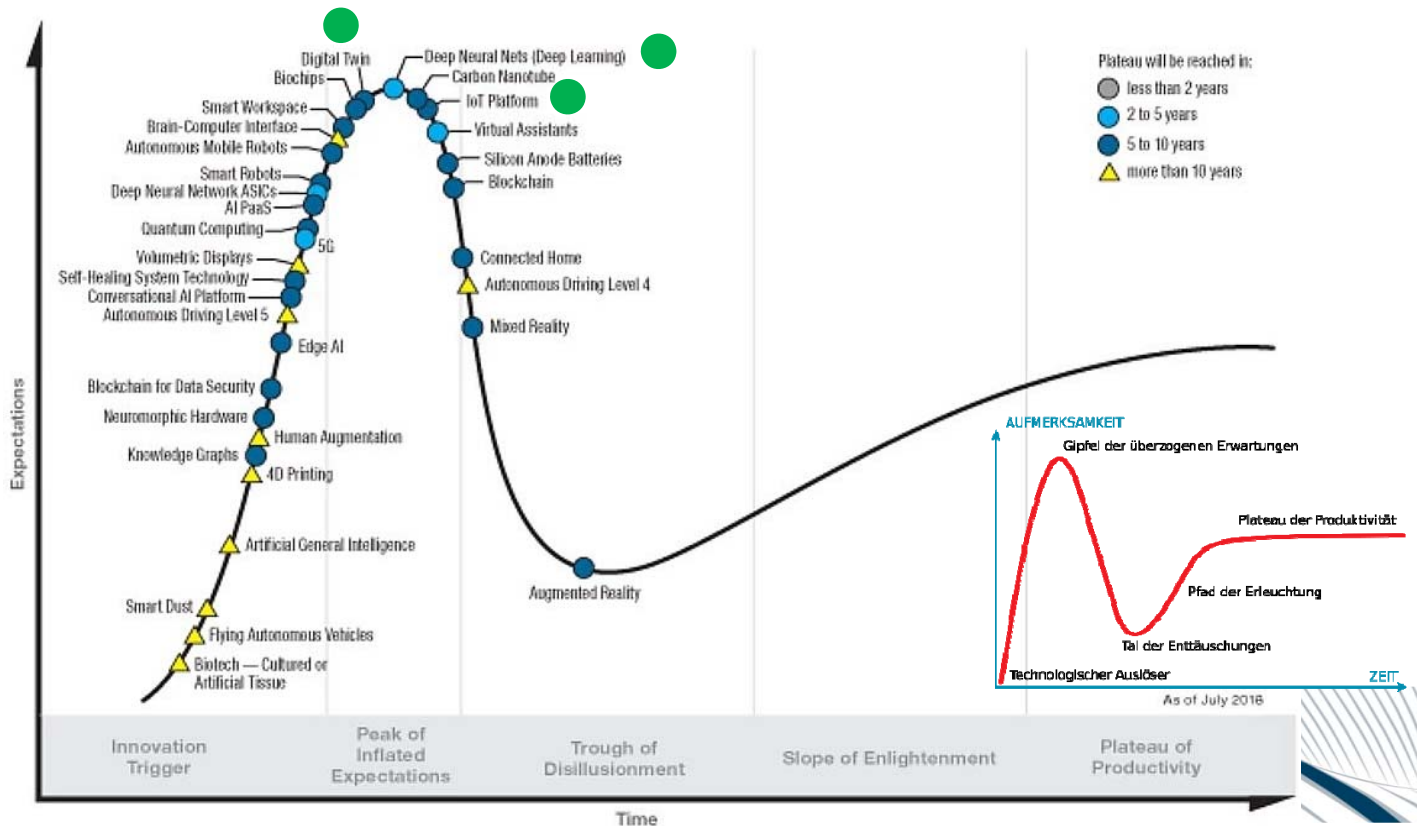
2019

Fig. 1. Digital library service model



117263-2017-04  
The Making of America II Testbed Project:  
A Digital Library Service Model, Dec. 1999

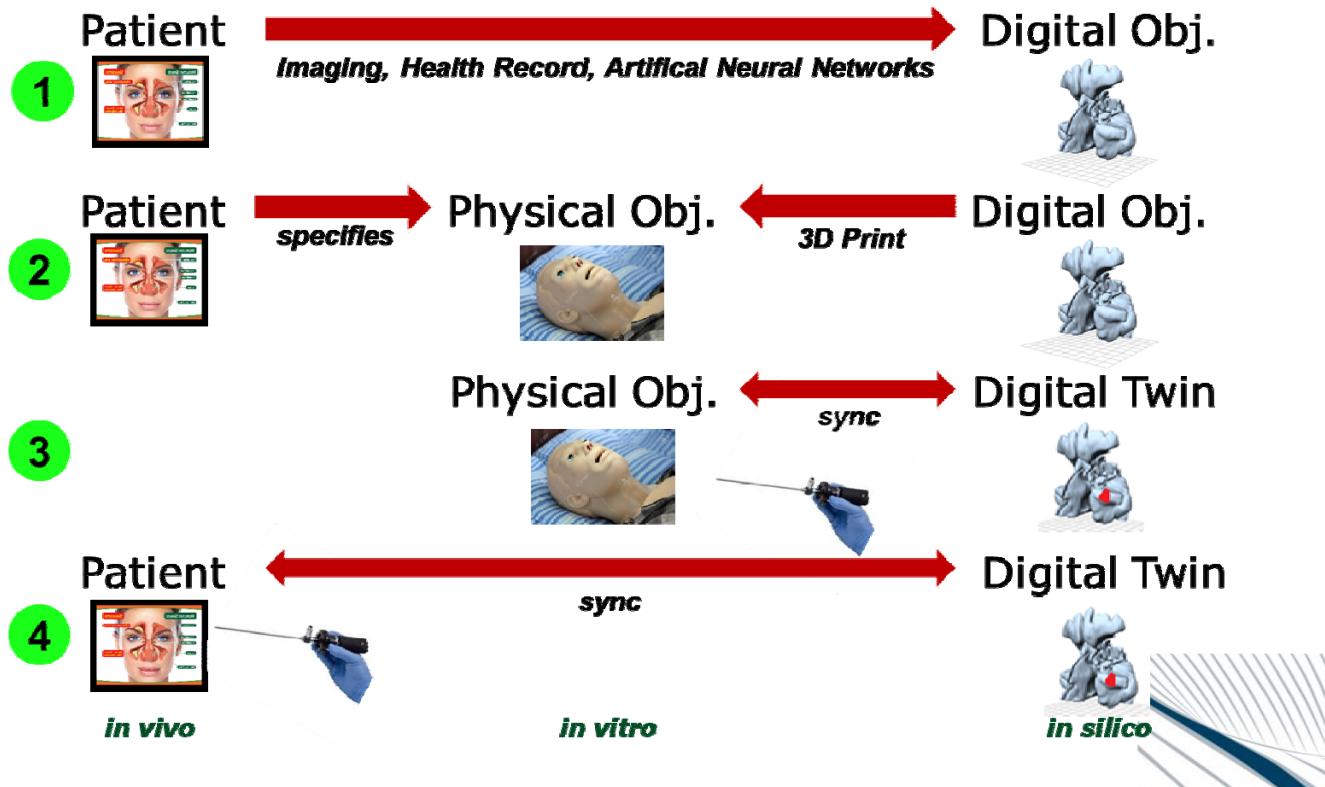
Hype Cycle for Emerging Technologies, 2018 (Gartner)



## Auswahl von Schlüsseltechnologien

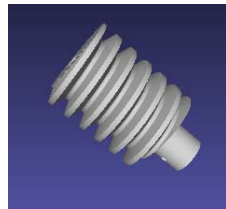
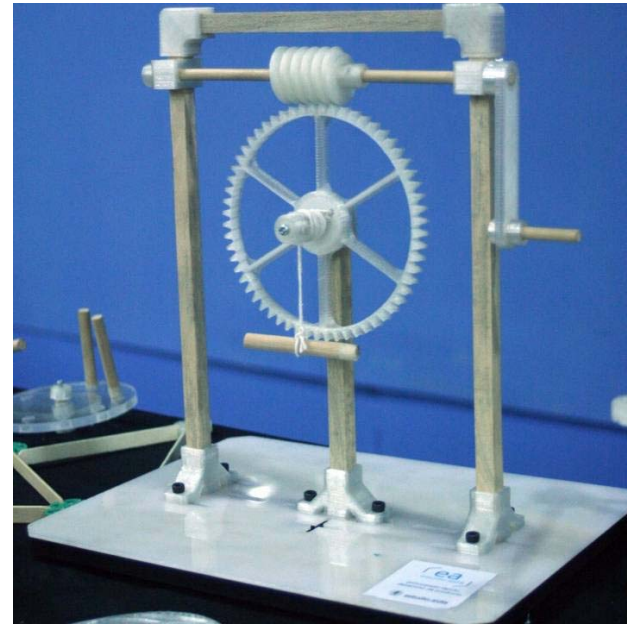
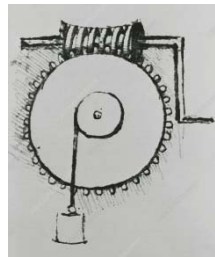
- Ein **Digitaler Zwilling** ist eine digitale Repräsentanz eines materiellen oder immateriellen Objekts aus der realen Welt. Es ist unerheblich, ob das Gegenstück in der realen Welt bereits existiert oder zukünftig erst existieren wird. Digitale Zwillinge ermöglichen einen übergreifenden Datenaustausch. Sie sind aber mehr als reine Daten und können auch **Modelle, Simulationen** und **Algorithmen** enthalten, die ihr Gegenstück aus der realen Welt und dessen Eigenschaften und Verhalten beschreiben.
- **Deep learning** (also known as deep structured learning or hierarchical learning) is part of a broader family of machine learning methods based on learning **data representations**, as opposed to task-specific algorithms
- The **Internet of things (IoT)** is the network of devices such as vehicles, and home appliances that contain **electronics, software, sensors, actuators**, and **connectivity** which allows these things to connect, interact and exchange data.

Digital Twin – Beispiel aus der Medizin (Nasenhöhle, FESS-Operation)



117263-2017-04

Digital Twin – Beispiel aus der Technik (Schneckengetriebe, Leonardo da Vinci)



117263-2017-04

<https://www.myminifactory.com/object/3d-print-da-vinci-worm-gear-15912>